

byk®



BYK 1044 GRANITEPLUS

Çimento Esaslı, Kayma Özelliği Azaltılmış, Uzun Çalışma Süresine ve Yüksek Yapışma Gücüne Sahip, Yapıştırma Harcı

BYK 1044 GRANITEPLUS her türlü hava koşullarına uygun seramik, porselen, granit, mermer, doğal taş ve cam mozaik gibi yüksek yapışma performansına sahip malzemeler için çimento esaslı, yapıştırma malzemesidir.

TS EN 12004 – C2TE şartlarını sağlar.

C2: Çimento Esaslı, İlave Özellikleri Geliştirilmiş, Yüksek Performanslı

T : Kayma Özelliği Azaltılmış

E : Açık Bekletme Süresi Uzatılmış

KULLANIM YERLERİ

- İç ve dış mekânlarda düşey ve yatay uygulamalarda seramik, porselen, granit, mermer, doğal taş ve cam mozaik gibi malzemelerinin yapıştırılmasında kullanılır.
- Isı yalıtım levhaları ve alçıpan gibi malzemelerin üzerine seramik, porselen, granit, mermer, doğal taş ve cam mozaik yapıştırılmasında kullanılır. Bu ve benzeri uygulamalar için **BYK 1101 PRIMER** kullanılması tavsiye edilir.
- Yüzme havuzlarında, banyolarda, su depolarında, endüstriyel zeminlerde, soğuk hava depolarında,
- Granit mermerin granit mermer üzerine yapıştırılmasında kullanılır. Bu ve benzeri uygulamalar için **BYK 1101 PRIMER** kullanılması tavsiye edilir.
- Yaya ve yük trafiğinin yoğun olduğu yerlerde kullanılır.

AVANTAJLARI

- Sadece su ile karıştırılır. Uzun çalışma süresi, Dikey uygulamalarda kaymaya neden olmaz.
- Çok rahat ve kolay uygulanır, donma-çözülme etkisine dayanıklı.

TEKNİK ÖZELLİKLERİ

Malzemenin Yapısı	Özel çimento, Mineral dolgular
Yoğunluk	1,70 kg/lit
Renk	Gri, Beyaz
Yapışma Mukavemeti	28 gün $\geq 1,0$ N/mm ²
Derz Uygulama	24 saat
Uygulama Kalınlığı	3-8 mm
Uygulama Zemin Sıcaklığı	+5°C / +35°C
Servis Sıcaklığı	-40°C / +80°C
Olgunlaştırma Süresi	3-5 dakika
Kullanma Süresi	2 saat
Açık Bekletme Süresi	30 minutes
Kayma (mm)	Yok
Islanabilirlik	Min % 90
Üzerinde Yürünebilme Süresi	24 saat

Yukarıdaki değerler +23°C'de ve %50 bağıl nem için verilmiştir. Yüksek sıcaklıklar süreyi kısaltır, düşük sıcaklıklar süreyi uzatır.

UYGULAMA PROSEDÜRÜ

Yüzey Hazırlığı

Uygulama yapılacak yüzeyler pas, küf, yağ, gevşek parçacıklar, toz ve sıva yapışmasını olumsuz etkileyen durumlarda temizlenmeli ve yüzeydeki çatlak ve delikler **BYK 4014 REPAIR** tamir harçları ile onarılmalıdır. Sıcak hava koşullarında yüzeyler kesinlikle su ile nemlendirilmelidir. Beton yüzeyler, beton tavanlara ve duvarlara uygulanmadan önce **BYK 1101 PRIMER** astar fırça ile uygulanmalıdır.

Karıştırma

Ambalaj üzerinde tarif edilen uygun su miktarı temiz bir karıştırma kabının içine boşaltılır. **BYK 1044 GRANITEPLUS** torbası açılarak su içine yavaş yavaş ilave edilirken 400 - 600 devirli karıştırma matkabı ile homojen oluncaya kadar yaklaşık 3 dakika karıştırılır. Malzeme içinde topak kalmamalıdır. Malzeme 3 dakika kadar dinlendirildikten sonra tekrar 1 dakika karıştırılarak uygulamaya hazır hale getirilir.

Karıştırma Oranları

25 kg/1 torba **BYK 1044 GRANITEPLUS Gri** için yaklaşık 6,50 – 7,00 lt su kullanılmalıdır.

25 kg/1 torba **BYK 1044 GRANITEPLUS Beyaz** için yaklaşık 7,00 – 8,50 lt su kullanılmalıdır.



www.bykbinyapi.com

BYK 1044 GRANITEPLUS

Çimento Esaslı, Kayma Özelliği Azaltılmış, Uzun Çalışma Süresine ve Yüksek Yapışma Gücüne Sahip, Yapıştırma Harcı

Uygulama

Seramik, porselen, granit, mermer yapıştırma harcına tamamen temas etmesi gerekmektedir. Daha iyi bir yapışma yüzeyi elde etmek için harç, malanın dış kısmı ile yüzeye yayıldıktan sonra seramik ebadına uygun olarak seçilmiş malanın dişli kısmı ile uygulanmalıdır. Uygun seramik, porselen, granit, mermer ebadına göre tavsiye edilen derz aralığı bırakılarak uygulama tamamlanır. Bırakılan derz aralıklarının doldurulması için **BYK 1006 FUGAFLEX** derz dolguları kullanılmalıdır. Derz uygulamasına yaklaşık 24 saat sonunda geçilebilir.

Uygulanabilirlik Testi

Yapıştırıcının üzerine seramik, porselen, granit, mermer uygulanabilirlik testi için açık bekletme süresine bakılmalıdır. Uygulama yapılmış yüzey üzerindeki yapıştırıcıya parmak bastırılır. Yapıştırıcı parmağa bulaşıyorsa, seramik, porselen, granit, mermer yapıştırma uygulamasına devam edilir. Yapıştırıcı parmağa bulaşmıyorsa, yapıştırıcının uygulama süresi geçmiş demektir. Bu durumda yapıştırıcı yüzeyden kazınmalı, yeni yapıştırıcı uygulanmalıdır.

Sarfiyat

Kullanılacak seramik tarağının dış kalınlığına göre sarfiyat 4 - 6 kg/m² arasında değişmektedir.

Ambalaj

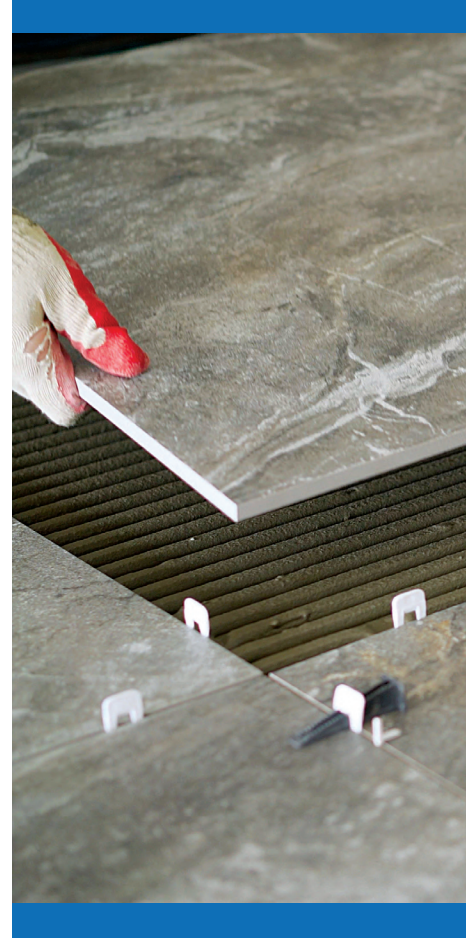
25 kg Kraft Torba

Uygulama Aletlerinin Temizlenmesi

Uygulama sonrası kullanılan alet ve ekipmanlar su ile temizlenmelidir.

Dikkat Edilmesi Gereken Hususlar

- **BYK 1044 GRANITEPLUS** uygulamasında, ortam ve yüzey sıcaklığı +5°C nin altında ya da +35°C nin üzerinde ise uygun sıcaklıklar beklenmelidir. Aşırı sıcak, yağışlı, ve çok rüzgarlı havalarda da uygulama yapılmamalıdır.
- Dış mekanda yapılan uygulamalarda ilk 24 saat güneşten, yağmurdan, rüzgardan ve dondan korunmalıdır.
- Yapıştırma harçlarında çalışma ve reaksiyon süreleri, hava sıcaklığı, nemi ve zemin sıcaklıklarından etkilenir.
- Yüksek sıcaklıklar hidrasyonu hızlandırır ve çalışma süresi buna bağlı olarak kısılır. Düşük sıcaklıklar hidrasyonu yavaşlatır ve buda çalışma süresini uzatır. Malzemenin kürünü tamamlaması için, uygulananca zemin sıcaklığı ve ortam sıcaklığı izin verilen minimum sıcaklığın altına düşmemelidir.



Raf Ömrü

Oda sıcaklığında, direkt güneş ışığından uzak +5°C ile +30°C arasında doğru bir şekilde depolandığında, raf ömrü üretim tarihinden itibaren 12 aydır. Açılmış ambalajların ağızları kapatılmak suretiyle 1 hafta içinde tüketilmelidir.

Depolama

Açılmamış orijinal ambalajında, serin ve kuru ortamda, dondan korunarak depolanmalıdır. Kısa süreli depolamalarda, en fazla 2 palet üst üste konulmalı ve ilk giren ilk çıkar sistemiyle sevkiyat yapılmalıdır. Uzun süreli depolamalarda ise, paletler üst üste konulmamalıdır.

Güvenlik Önlemleri

Depolama ve uygulama alanlarına ateşle yaklaşmak tehlikelidir. Depolama ve uygulama alanları havalandırılmalıdır. Uygulama esnasında, iş ve işçi sağlığı kurallarına uygun iş elbisesi, koruyucu eldiven, gözlük, maske kullanılmalıdır. Depolama ve uygulama esnasında cilde ve göze temas ettirilmemelidir, temas etmesi halinde hemen bol su ve sabunla yıkanmalı, yutulması durumunda acilen doktora başvurulmalıdır. Uygulama alanlarına yiyecek ve içecek malzemeleri sokulmamalıdır. Çocukların erişemeyeceği yerlerde depolanmalıdır. Ayrıntılı bilgi için Güvenlik Bilgi Formu'na (Material Safety Data Sheet) bakılmalıdır.

Sorumluluk

Bu teknik dokümanda yer alan veriler, bilimsel ve pratik bilgilerimize dayanmaktadır. **BYK Binyapı Co.** sadece ürünün kalitesinden sorumludur. Ürünün nerede ve nasıl kullanılacağı ile ilgili yazılı öneriler dışındaki ve/veya hatalı kullanımlardan dolayı oluşabilecek sonuçlardan **BYK Binyapı Co.** sorumlu tutulamaz. Ürününüzün doğru şekilde uygulanması sorumluluğu kullanıcıya aittir. Firmamız sadece ürünün kalitesinden sorumludur. Bu katalog bir önceki katalogda yer alan bilgileri geçersiz kılmaktadır. Firmamız bu katalogdaki her türlü bilgi ve içerik detayında değişiklik yapma hakkına sahiptir. Katalogda yer alan bilgilerin güncel ve geçerli olduğunu kontrol edilmesi zaruridir. Her hakkı saklıdır.